

CEDAR HILL

2023

BASURA Y RECICLAJE GUIA DE SERVICIO



ADENTRO

- Calendario de Recolección y Mapa
- 'En Su Puerta' para HHW
- 2023 Calendario de Feriados

[CEDARHILLTX.COM/TRASH](https://cedarhilltx.com/trash)

RESIDUOS 101: LO BÁSICO DE SUS SERVICIOS

Waste Management proporciona servicios de residuos y reciclaje para la Ciudad de Cedar Hill. Por favor, contacte a Servicio al Cliente de Waste Management al (972) 315-5400 para asuntos de residuos y reciclaje.

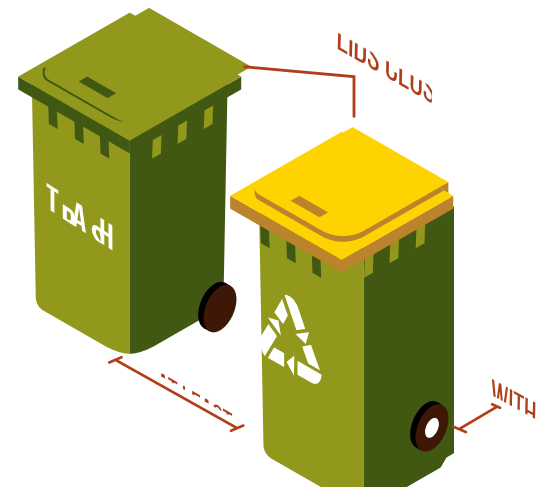
Los residuos y el reciclaje son recolectados una vez a la semana, y los artículos voluminosos y la broza son recolectados juntos una vez al mes (consulte el mapa que viene dentro para sus días de recolección).

A cada casa unifamiliar se le proporciona un contenedor con ruedas verde de 96 galones con **una tapa amarilla** para materiales de reciclaje y un contenedor con ruedas verde de 96 galones con **tapa verde** para los residuos del hogar. Los residentes son responsables del cuidado del contenedor. Todos los residuos y los materiales de reciclaje deberán estar dentro del contenedor y la tapa del contenedor deberá estar debidamente cerrada. Los materiales que se queden fuera de los contenedores el día de recolección, estén en bolsas o no, no serán recolectados. Los contenedores para reciclaje no serán recolectados si contienen cualquier cosa que no sean materiales reciclables aceptables (consulte el interior para los detalles). Solo se recogen los carros de Waste Management. No se recogerán otros contenedores.

Los contenedores deberán ser colocados en la acera o en el callejón (de contar con recolección de callejón) antes de las 7 a.m. el día de recolección. Los contenedores podrán ser colocados después de las 6 p.m. o una hora antes del atardecer la noche anterior a la recolección, lo que sea más temprano.

COLOCACIÓN DE LOS CONTENEDORES

- Coloque el contenedor a **un pie** de distancia de la acera o de la cerca—en caso de estar en un callejón—con las manijas viendo hacia la casa o hacia la cerca.
- Deles a los contenedores suficiente espacio. Los brazos de control automatizado necesitan que existan por lo menos tres pies de espacio en todas las direcciones alrededor de sus contenedores con el fin de recolectarlos. Mantenga separados los contenedores de residuos y reciclaje por lo menos **tres pies** entre ellos y de coches, buzones, medidores de gas u otros objetos cercanos por lo menos **cinco pies**.
- Los residuos deberán estar dentro del contenedor. Ponga sus residuos en bolsas de plástico bien amarradas. Todas las bolsas deberán caber **dentro** del contenedor con la tapa cerrada. Los residuos que queden encima o a un lado del contenedor no serán recolectados.
- Coloque su contenedor antes de las 7 a.m. el día de recolección.



NOTA IMPORTANTE DEL ESTACIONAMIENTO

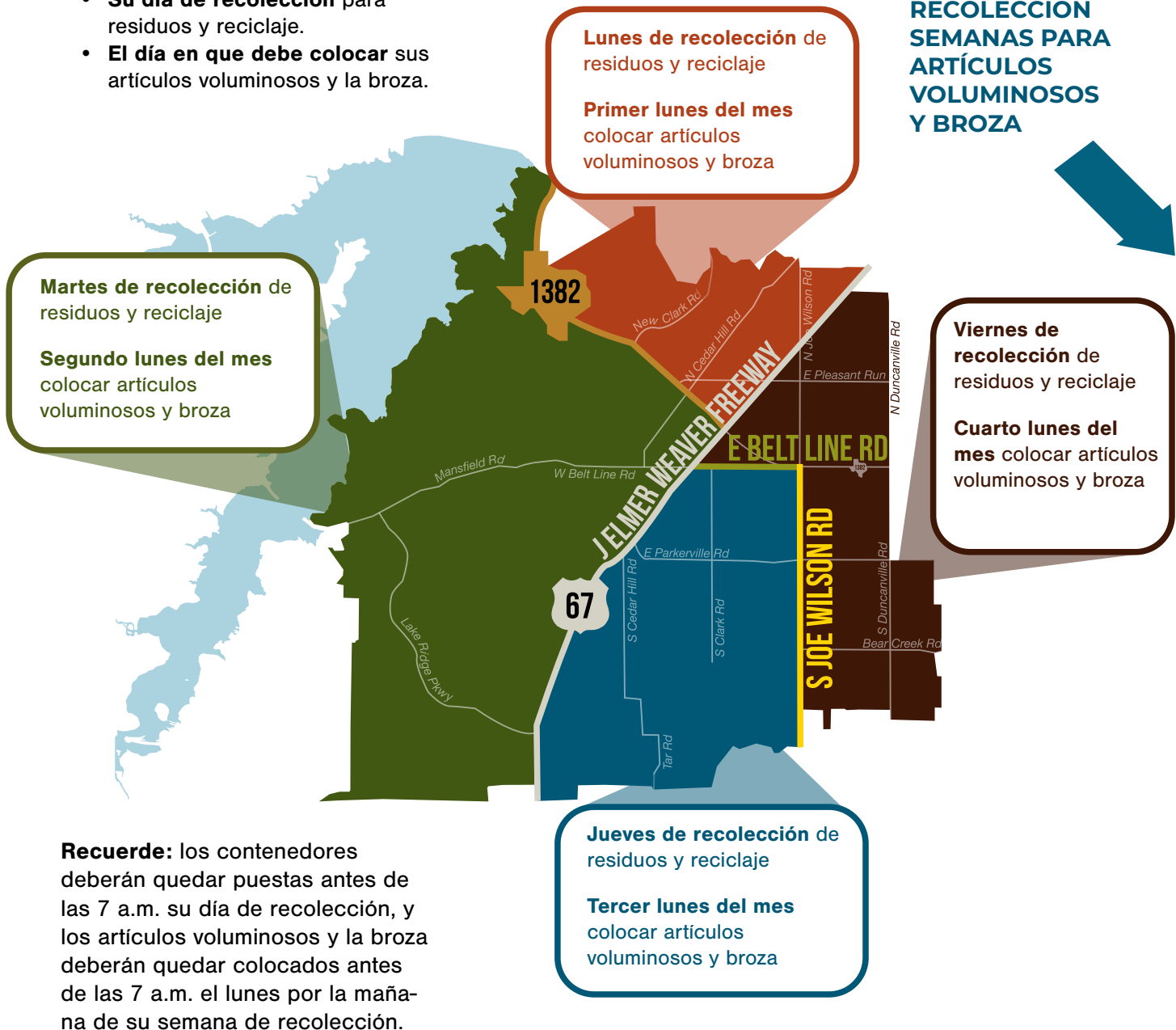
Estacionarse demasiado cerca del callejón podrá bloquear el paso a los vehículos de recolección de residuos para que pasen a darle servicio a su casa. Asegúrese de que todos los visitantes y residentes se estacionen a más de 25 pies de la entrada/salida del callejón tanto del lado de la calle donde esté el callejón como del lado opuesto de la calle. (Ordenanza de la Ciudad Núm. 2019-674)

CALENDARIO DE RECOLECCIÓN Y MAPA

Utilice este mapa para identificar:

- **Su día de recolección** para residuos y reciclaje.
- **El día en que debe colocar** sus artículos voluminosos y la broza.

RECOLECCIÓN SEMANAS PARA ARTÍCULOS VOLUMINOSOS Y BROZA



DÍAS FERIADOS Y CLIMA INCLEMENTE

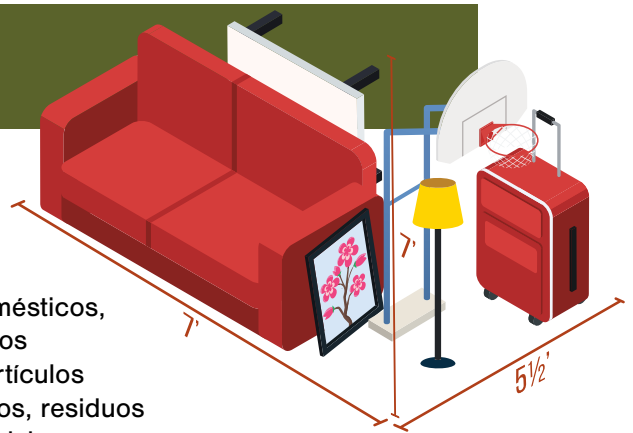
WM observa tres días feriados: el Día de Acción de Gracias, Navidad y Año Nuevo. Para el Día de Acción de Gracias, los que reciben servicio el jueves se recogerán el viernes los que se recogen el viernes se recogerán el sábado. Para Navidad y Año Nuevo, los que reciben servicio el lunes se recogerán el martes y los que se recogen el martes recogerán el miércoles.

Los servicios también pueden verse afectados debido al clima inclemente. Visite cedarhilltx.com/trash para recibir recordatorios y alertas de servicio por mensaje de texto, correo electrónico o teléfono.

ARTÍCULOS VOLUMINOSOS

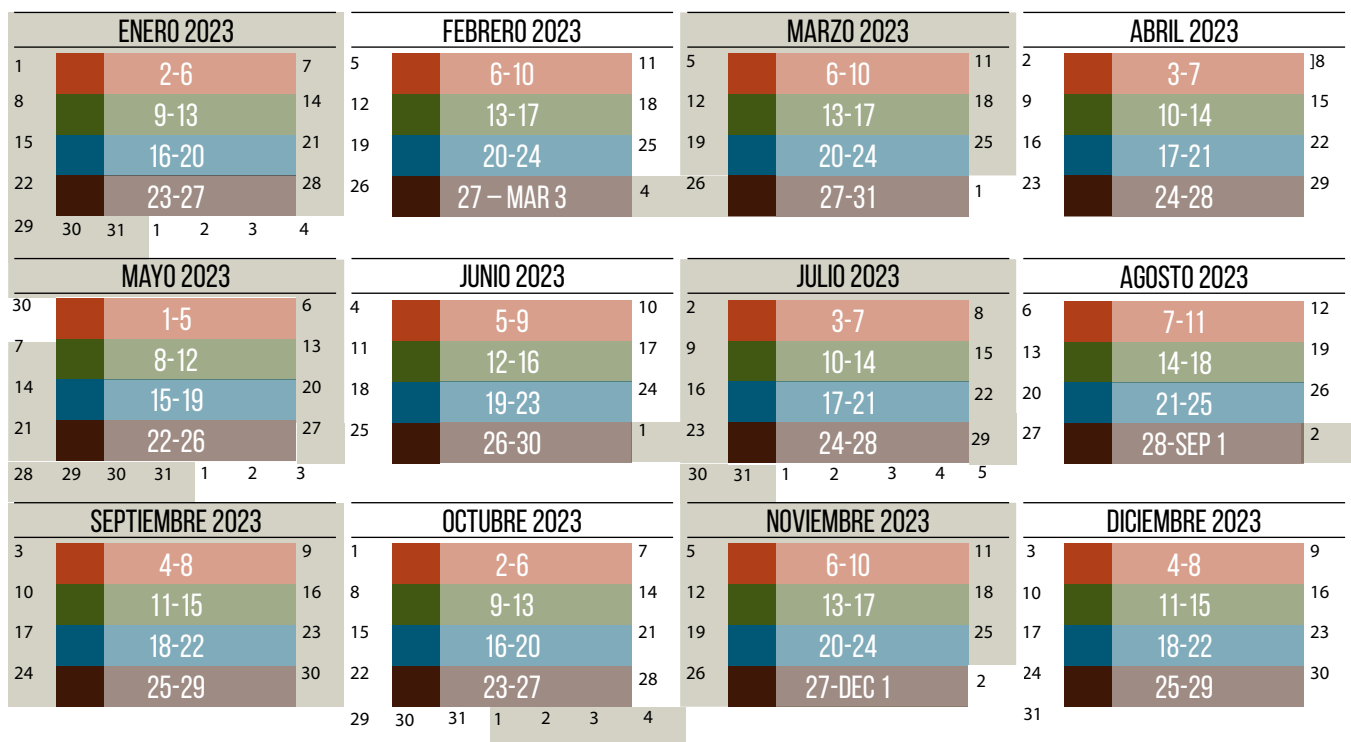
Los artículos voluminosos y la broza serán recolectados en un montón al bordillo (incluso si tienes un callejón) una vez al mes y estarán limitados a 10 yardas cúbicas.

Los artículos voluminosos aceptables incluyen: electrodomésticos, muebles, bolsas de hojas, secciones de cerca u otros artículos residenciales demasiado grandes para un contenedor. Los artículos voluminosos no incluyen escombros de construcción, inodoros, residuos peligrosos, vehículos, partes de recambio o neumáticos, televisiones o computadoras. Los artículos voluminosos como refrigeradores, congeladores deben etiquetarse como “libres de freón”.



Example of 10 cubic yards of bulk items

Los residuos voluminosos y de jardín se deberán colocar en la acera **antes de las 7 a.m. la mañana del lunes de su semana de recolección**. Waste Management podría recolectar sus artículos cualquier día de la semana programada. Consulte el Calendario de Recolección y Mapa para determinar su semana de recolección, las cuales abajo están codificadas por colores por cada mes.



DESÉCHELO USTED MISMO

Una vez al trimestre los residentes podrán llevar materiales como secciones de cerca, broza y escombros de construcción al relleno sanitario de Waste Management ubicado en el 1201 de North Central Avenue en Ferris, TX, sin costo. La cantidad máxima que se puede desechar sin costo por visita es de **tres yardas cúbicas**.

Los residentes necesitarán presentar su **recibo de luz más reciente** y una **licencia de conducir con la misma dirección** que aparezca en el recibo. El relleno sanitario estará abierto de las 6 a.m. a las 4 p.m. entre semana y los sábados de 6 a.m. a medio día (el relleno sanitario estará cerrado el Día de Acción de Gracias, Navidad y Año Nuevo).

RECICLAR BIEN™

Cada vez que elige reciclar, le está dando a ese artículo una segunda vida para cumplir un nuevo propósito y ahorrar recursos naturales. Ahora más que nunca es importante que solo los artículos correctos, libres de contaminación, lleguen a su contenedor de reciclaje para ayudar a que el reciclaje y nuestro planeta compartido sean sostenibles.

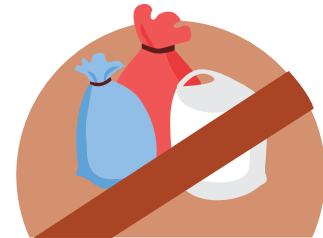
Es hora de volver a lo básico. El caso es que algunas acciones de reciclaje tienen un impacto mayor que otras. Así que recuerde estas tres reglas básicas la próxima vez que recicle.



Recicle botellas, latas, papel y cartón limpios.



Mantenga los alimentos y líquidos fuera de su reciclaje



No bolsas de plástico sueltas y no reciclables en bolsas.



RESIDUOS PELIGROSOS EN SU PUERTA

Los residentes pueden programar la recogida en el hogar de materiales de desecho peligrosos domésticos no deseados a través de Waste Management's At Your Door Special CollectionSM.



Productos de Automoción

Anticongelante, baterías, líquido de frenos, aceite y filtros de motor, combustibles



Productos de Pintura

Calafateo, pegamento, pintura, pinturas en aerosol, tintes, decapantes y diluyentes



Electrónica

televisores, reproductores de DVD / CD, teléfonos celulares, microondas, computadoras



Químicos de Jardín

Fertilizantes, aerosoles para insectos, herbicidas, pesticidas y herbicidas



Químicos para el Hogar

Amoníaco, limpiadores de uso intensivo, limpiadores de ducha / azulejos



Artículos para el Hogar

Baterías, lámparas fluorescentes compactas (CFL), termómetros, termostatos, jeringuillas, y lancetas

Para programar una recolección en el hogar, visite WMAYourDoor.com o llame 800-449-7587 (M-F, 7 a.m. to 7 p.m.)

MATERIAL QUE NO SERÁ RECOGIDO: municiones, medicinas, explosivos, asbesto, llantas, materiales en contenedores con fugas, químicos comerciales o materiales peligrosos en contenedores de más de cinco galones de tamaño. Para residentes calificados de comunidad contratada. Los materiales aceptables se basan en las regulaciones federales, estatales y locales.



520 E. Corporate Drive, Suite 100
Lewisville, TX 75057

CONTIENE INFORMACIÓN IMPORTANTE

sobre la actualización de sus servicios de recolección de residuos residenciales, reciclaje y artículos voluminosos.



SCAN ME

Regístrese para recibir recordatorios y alertas de servicio por mensaje de texto, correo electrónico o teléfono en

CEDARHILLTX.COM/TRASH

