

RESIDUOS 101: LO BÁSICO DE SUS SERVICIOS

Waste Management proporciona servicios de residuos y reciclaje para la Ciudad de Cedar Hill. Por favor, contacte a Servicio al Cliente de Waste Management al (972) 315-5400 para asuntos de residuos y reciclaje.

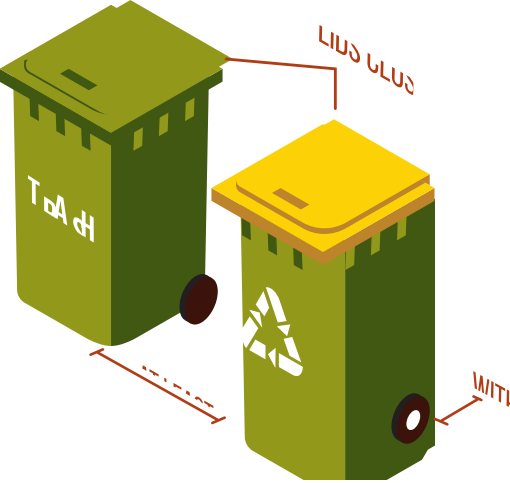
Los residuos y el reciclaje son recolectados una vez a la semana, y los artículos voluminosos y la broza son recolectados juntos una vez al mes (consulte el mapa que viene dentro para sus días de recolección).

A cada casa unifamiliar se le proporciona un contenedor con ruedas verde de 96 galones con **una tapa amarilla** para materiales de reciclaje y un contenedor con ruedas verde de 96 galones con **tapa verde** para los residuos del hogar. Todos los residuos y los materiales de reciclaje deberán estar dentro del contenedor y la tapa del contenedor deberá estar debidamente cerrada. Los materiales que se queden fuera de los contenedores el día de recolección, estén en bolsas o no, no serán recolectados. Los contenedores para reciclaje no serán recolectados si contienen cualquier cosa que no sean materiales reciclables aceptables (consulte el interior para los detalles). Solo se recogen los carros de Waste Management. No se recogerán otros contenedores.

Los contenedores deberán ser colocados en la acera o en el callejón (de contar con recolección de callejón) antes de las 7 a.m. el día de recolección. Los contenedores podrán ser colocados después de las 6 p.m. o una hora antes del atardecer la noche anterior a la recolección, lo que sea más temprano.

COLOCACIÓN DE LOS CONTENEDORES

- Coloque el contenedor a **un pie** de distancia de la acera o de la cerca—en caso de estar en un callejón—con las manijas viendo hacia la casa o hacia la cerca.
- Deles a los contenedores suficiente espacio. Los brazos de control automatizado necesitan que existan por lo menos tres pies de espacio en todas las direcciones alrededor de sus contenedores con el fin de recolectarlos. Mantenga separados los contenedores de residuos y reciclaje por lo menos **tres pies** entre ellos y de coches, buzones, medidores de gas u otros objetos cercanos por lo menos **cinco pies**.
- Los residuos deberán estar dentro del contenedor. Ponga sus residuos en bolsas de plástico bien amarradas. Todas las bolsas deberán caber **dentro** del contenedor con la tapa cerrada. Los residuos que queden encima o a un lado del contenedor no serán recolectados.
- Coloque su contenedor antes de las 7 a.m. el día de recolección.



NOTA IMPORTANTE DEL ESTACIONAMIENTO

Estacionarse demasiado cerca del callejón podrá bloquear el paso a los vehículos de recolección de residuos para que pasen a darle servicio a su casa. Asegúrese de que todos los visitantes y residentes se estacionen a más de 25 pies de la entrada/salida del callejón tanto del lado de la calle donde esté el callejón como del lado opuesto de la calle. (Ordenanza de la Ciudad Núm. 2019-674)



CONTIENE INFORMACIÓN IMPORTANTE

sobre la actualización de sus servicios de recolección de residuos residenciales, reciclaje y artículos voluminosos.



Regístrese para recibir recordatorios y alertas de servicio por mensaje de texto, correo electrónico o teléfono en

CEDARHILLTX.COM/TRASH



2022

BASURA Y RECICLAJE GUIA DE SERVICIO

ADENTRO

- Calendario de Recolección y Mapa 2021
- Nuevo Servicio 'En Su Puerta' para HHW
- 2022 Calendario de Feriados

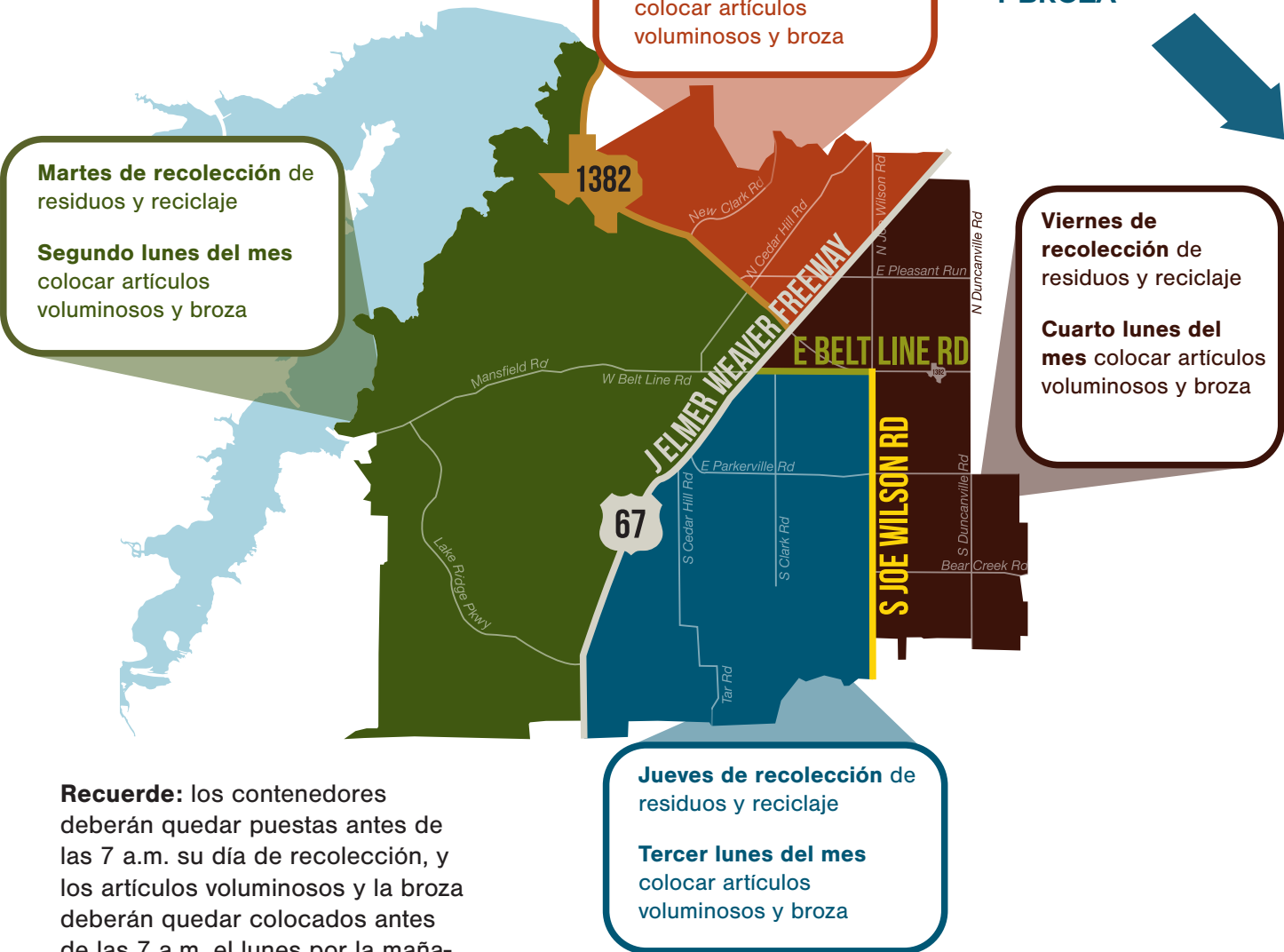
CEDARHILLTX.COM/TRASH



CALENDARIO DE RECOLECCIÓN Y MAPA

Utilice este mapa para identificar:

- **Su día de recolección** para residuos y reciclaje.
- **El día en que debe colocar** sus artículos voluminosos y la broza.



Recuerde: los contenedores deberán quedar puestos antes de las 7 a.m. su día de recolección, y los artículos voluminosos y la broza deberán quedar colocados antes de las 7 a.m. el lunes por la mañana de su semana de recolección.

DÍAS FERIADOS Y CLIMA INCLEMENTE

Para 2022, el único día feriado que afectará el servicio es el Día de Acción de Gracias. Los que normalmente reciben servicio el jueves 24 de noviembre se recogerán el viernes 25 de noviembre y los que normalmente se recogen el viernes 25 de noviembre se recogerán el sábado 26 de noviembre.

Los servicios también pueden verse afectados debido al clima inclemente. Visite cedarhilltx.com/trash para recibir recordatorios y alertas de servicio por mensaje de texto, correo electrónico o teléfono.

ARTÍCULOS VOLUMINOSOS

Los artículos voluminosos y la broza serán recolectados en un montón al bordillo (incluso si tienes un callejón) una vez al mes y estarán limitados a 10 yardas cúbicas.

Los artículos voluminosos aceptables incluyen: electrodomésticos, muebles, bolsas de hojas, secciones de cerca u otros artículos residenciales demasiado grandes para un contenedor. Los artículos voluminosos no incluyen escombros de construcción, residuos peligrosos, vehículos, partes de recambio o neumáticos, televisiones o computadoras. Los artículos voluminosos como refrigeradores, congeladores deben etiquetarse como "libres de freón".

Los residuos voluminosos y de jardín se deberán colocar en la acera **antes de las 7 a.m. la mañana del lunes de su semana de recolección.** Waste Management podría recolectar sus artículos cualquier día de la semana programada. Consulte el Calendario de Recolección y Mapa para determinar su semana de recolección, las cuales abajo están codificadas por colores por cada mes.

ENERO 2022	FEBRERO 2022	MARZO 2022	ABRIL 2022
2 3-7 8 9 10-14 15 16 17-21 22 23 24-28 29 30 31 1 2 3 4 5	6 7-11 12 13 14-18 19 20 21-25 26 27 28-MAR 4 5 27	6 7-11 12 13 14-18 19 20 21-25 26 27 28-APR 1 2 27	3 4-8 9 10 11-15 16 17 18-22 23 24 25-29 30 24
MAYO 2022	JUNIO 2022	JULIO 2022	AGOSTO 2022
1 2-6 7 8 9-13 14 15 16-20 21 22 23-27 28 29 30 31 1 2 3 4	5 6-10 11 12 13-17 18 19 20-24 25 26 27-JUL 1 2 26	3 4-8 9 10 11-15 16 17 18-22 23 24 25-29 30 24	31 1-5 6 7 8-12 13 14 15-19 20 21 22-26 27 28 29 30 31 1 2 3
SEPTIEMBRE 2022	OCTUBRE 2022	NOVIEMBRE 2022	DICIEMBRE 2022
4 5-9 10 11 12-16 17 18 19-23 24 25 26-30 1 25	2 3-7 8 9 10-14 15 16 17-21 22 23 24-28 29 30 31 1 2 3 4 5	6 7-11 12 13 14-18 19 20 21-25 26 27 28-DEC 2 3 27	4 5-9 10 11 12-16 17 18 19-23 24 25 26-30 31 25

DESÉCHELO USTED MISMO

Una vez al trimestre los residentes podrán llevar materiales como secciones de cerca, broza y escombros de construcción al relleno sanitario de Waste Management ubicado en el 1201 de North Central Avenue en Ferris, TX, sin costo. La cantidad máxima que se puede desechar sin costo por visita es de **tres yardas cúbicas**.

Los residentes necesitarán presentar su **recibo de luz más reciente** y una **licencia de conducir con la misma dirección** que aparezca en el recibo. El relleno sanitario estará abierto de las 6 a.m. a las 4 p.m. entre semana y los sábados de 6 a.m. a medio día (el relleno sanitario estará cerrado el Día de Acción de Gracias, Navidad y Año Nuevo).

RECICLAR BIEN™

Cada vez que elige reciclar, le está dando a ese artículo una segunda vida para cumplir un nuevo propósito y ahorrar recursos naturales. Ahora más que nunca es importante que solo los artículos correctos, libres de contaminación, lleguen a su contenedor de reciclaje para ayudar a que el reciclaje y nuestro planeta compartido sean sostenibles.

Es hora de volver a lo básico. El caso es que algunas acciones de reciclaje tienen un impacto mayor que otras. Así que recuerde estas tres reglas básicas la próxima vez que recicle.



RESIDUOS PELIGROSOS EN SU PUERTA

A partir del 1 de enero de 2022, los residentes pueden programar la recogida en el hogar de materiales de desecho peligrosos domésticos no deseados a través de Waste Management's At Your Door Special CollectionSM.

Productos de Automoción Anticongelante, baterías, líquido de frenos, aceite y filtros de motor, combustibles	Productos de Pintura Calafateo, pegamento, pintura, pinturas en aerosol, tintes, decapantes y diluyentes	Electrónica televisores, reproductores de DVD / CD, teléfonos celulares, microondas, computadoras
Químicos de Jardín Fertilizantes, aerosoles para insectos, herbicidas, pesticidas y herbicidas	Químicos para el Hogar Amoníaco, limpiadores de uso intensivo, limpiadores de ducha / azulejos	Artículos para el Hogar Baterías, lámparas fluorescentes compactas (CFL), termómetros, termostatos

Para programar una recolección en el hogar, visite WMAYourDoor.com o llame 800-449-7587 (M-F, 7 a.m. to 7 p.m.)

MATERIAL QUE NO SERÁ RECOGIDO: municiones, medicinas, explosivos, asbesto, llantas, materiales en contenedores con fugas, químicos comerciales o materiales peligrosos en contenedores de más de cinco galones de tamaño. Para residentes calificados de comunidad contratada. Los materiales aceptables se basan en las regulaciones federales, estatales y locales.